

# 40 MUSICA RIVA FESTIVAL

1984 - 2024 | 40 YEARS OF MUSIC

## CORSI DI ALTO PERFEZIONAMENTO E WORKSHOP

20 > 30 LUGLIO 2024  
RIVA DEL GARDA

[WWW.MUSICARIVA.ORG](http://WWW.MUSICARIVA.ORG)



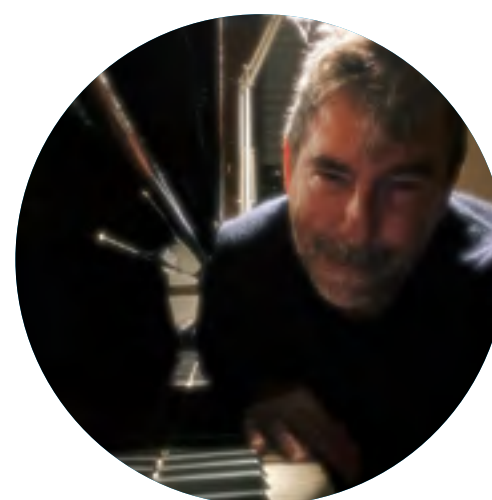
**Art.1 / PREMESSE**

**L'Associazione MusicaRiva, nel 40° anno di fondazione, promuove i seguenti Corsi di Alto Perfezionamento, che si terranno presso le aule del *Conservatorio F. A. Bonporti* [Largo Marconi, nr. 5 - 38066] e i seguenti **Workshop** che si terranno in prestigiose strutture di Riva del Garda nel mese di luglio 2024.**

# CORSI DI ALTO PERFEZIONAMENTO



20 > 27 luglio  
CANTO LIRICO  
docente  
Sig.ra Mietta Sighele



20 > 25 luglio  
PIANOFORTE  
docente  
M.ro Massimo Somenzi



21 > 22 luglio  
VIOLINO  
docente  
M.ro Gilles Apap



20 > 24 luglio  
CHITARRA  
docente  
M.ro Marco Tamayo



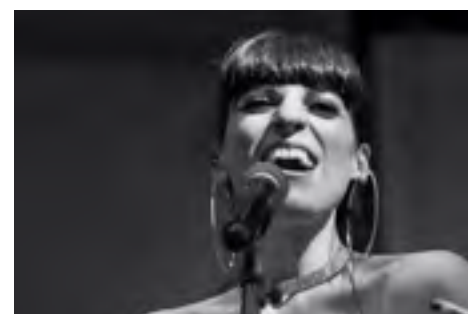
26 > 30 luglio  
FLAUTO TRAVERSO  
docente  
M.ro Paolo Taballione



24 > 25 luglio  
TROMBA  
docente  
M.ro Piergiuseppe Doldi



# WORKSHOP



26 > 28 luglio  
CANTO LEGGERO  
docente: Debbie Summa



26 > 28 luglio  
CHITARRA ELETTRICA  
docente: Elvezio Fortunato



25 > 26 luglio  
MUSICA INDIANA  
docenti: Ashanka Sen  
e Arup Kanti Das



26 > 28 luglio  
LIUTERIA - VIOLINO  
docente: Clara Contadini



26 > 28 luglio  
LIUTERIA - CHITARRA  
docente: Marco La Manna



28 luglio  
PERCUSSIONI  
docenti: Percussionisti della Scala  
e Tetraktis Percussions

*\*Si ricorda che per i Workshop di Liuteria - Violino e Workshop di Liuteria - Chitarra è necessario portare i seguenti materiali:*

- il proprio strumento*
- eventuali strumenti personali come matite, lime, raspe, scalpelli, trafori, carta vetrata*

**Art.2 / SELEZIONE**

I partecipanti ai corsi di Alto perfezionamento di **mRf24**, si distinguono in allievi attivi ed uditori. I docenti potranno avviare una procedura di Selezione degli allievi, fissando il numero di allievi attivi per il proprio corso. Chi non verrà accettato come allievo attivo, potrà seguire il corso come uditore.

*\*Per il Corso di Flauto Traverso, di Pianoforte e di Chitarra è prevista un'audizione a video. Si prega ogni allieva/o di iscriversi tramite il modulo che si trova su [www.musicariva.org](http://www.musicariva.org). È obbligatorio inviare una performance video-registrata all'indirizzo: [mrf@musicariva.org](mailto:mrf@musicariva.org) entro e non oltre il giorno 28/06/2024 [si può inviare sia un file con WeTransfer che un link da YouTube].*

I Maestri Taballone, Somenzi e Tamayo provvederanno a valutare ogni video e a consegnare alla Segreteria dei Corsi l'elenco degli allievi attivi. Ad ogni allieva/o attiva/o verrà inviata una mail di conferma della partecipazione al Corso di Alto Perfezionamento e nella stessa verranno indicati i passi successivi da compiere per poter partecipare alle lezioni. Ognuno avrà massimo 7 giorni di tempo per concludere la procedura d'iscrizione pagando la **QUOTA DI FREQUENZA**.

*\*Per il Corso di Canto è prevista un'audizione in loco il primo giorno della masterclass, gli studenti che vengono accettati come allievi attivi, dovranno saldare la **QUOTA DI FREQUENZA**, direttamente alla segreteria organizzativa dei corsi.*



### Art.3.1 / ISCRIZIONI CORSI DI ALTO PERFEZIONAMENTO

La procedura di iscrizione prevede la compilazione online del modulo di iscrizione sul sito Internet: [www.musicariva.org](http://www.musicariva.org), nella sezione “Iscriviti ai nostri corsi - Masterclass”. La scheda dovrà necessariamente essere corredata con i seguenti documenti:

- Fotocopia della Carta d'Identità o di un documento equipollente;
- Fotocopia del proprio codice fiscale italiano, se rilasciato, oppure fotocopia del tax number del proprio Paese di cittadinanza;
- Dati personali: nome, cognome, indirizzo di residenza, ecc...
- Modulo privacy firmato
- Curriculum Artistico
- Video per l'audizione (corsi di Flauto, Pianoforte e Chitarra) da inviare alla mail [mrf@musicariva.org](mailto:mrf@musicariva.org)

A seguito dell'iscrizione e della conferma da parte dei docenti dell'elenco degli allievi attivi, verrà inviata una mail, con segnalata la **QUOTA DI FREQUENZA CORRETTA** e i dati necessari al pagamento del **BONIFICO BANCARIO**.

Solo in seguito, dopo che la segreteria organizzativa avrà controllato di avere tutti i documenti necessari, verrà data conferma dell'iscrizione e partecipazione ai Corsi di Alto Perfezionamento. I cittadini provenienti da Paesi Extra-UE dovranno obbligatoriamente esibire alla segreteria organizzativa un idoneo titolo di ingressi nel Territorio della Repubblica Italiana, secondo quanto previsto dalla normativa vigente. Le iscrizioni dovranno risultare completate **ENTRO e NON OLTRE il 10 LUGLIO 2024**.

La procedura di iscrizione prevede la compilazione online del modulo di iscrizione sul sito Internet: **www.musicariva.org**, nella sezione “Iscriviti ai nostri corsi - Workshop”. La scheda dovrà necessariamente essere corredata con i seguenti documenti:

- Fotocopia della Carta d'Identità o di un documento equipollente;
- Fotocopia del proprio codice fiscale italiano, se rilasciato, oppure fotocopia del tax number del proprio Paese di cittadinanza;
- Dati personali: nome, cognome, indirizzo di residenza, ecc..
- Modulo privacy firmato

Il pagamento può essere effettuato tramite bonifico bancario o PayPal direttamente dal sito [www.musicariva.org](http://www.musicariva.org). Una volta ricevuta la conferma d'iscrizione si avrà accesso diretto al workshop. I workshops, a differenza dei corsi di alto perfezionamento, non prevedono un processo di selezione. I cittadini provenienti da Paesi Extra-UE dovranno obbligatoriamente esibire alla segreteria organizzativa un idoneo titolo di ingressi nel Territorio della Repubblica Italiana, secondo quanto previsto dalla normativa vigente. È possibile iscriversi ai Workshops ENTRO e NON OLTRE il 24 LUGLIO 2024.



**Art.4 / QUOTE DI FREQUENZA CORSI DI ALTO PERFEZIONAMENTO**

Le quote di frequenza variano a seconda che il/la partecipante decida o meno di avvalersi dell'Ospitalità fornita dall'Organizzazione.

L'Ospitalità si intende gestita dall'Organizzazione, previa richiesta da parte della/del partecipante, e viene assicurata solo in caso di:

- Pagamento dell'intera quota di frequenza entro le date indicate nel bando

- Esaurimento posti disponibili

L'Ospitalità è suddivisa in due fasce di prezzo.

PRIMA di pagare la Quota di frequenza, scrivere per sapere le disponibilità

ed eventuali dettagli a: [mrf@musicariva.org](mailto:mrf@musicariva.org)

- PROPOSTA A: Presso l'Ostello della Gioventù, in camera multipla con bagno in comune, colazione e tassa di soggiorno già compresa;

- PROPOSTA B: Presso hotel e/o appartamenti turistici a Riva del Garda con più posti letto e bagno in comune.

	QUOTA + PROP. A	QUOTA + PROP. B	QUOTA CORSO
PIANOFORTE 20 > 25 LUGLIO 5 notti	<b>360 €</b>	<b>480 €</b>	<b>225 €</b>
CANTO 20 > 27 LUGLIO 7 notti	<b>490 €</b>	<b>650 €</b>	<b>300 €</b>
FLAUTO 26 > 30 LUGLIO 4 notti	<b>300 €</b>	<b>390 €</b>	<b>190 €</b>
VIOLINO 21 > 22 LUGLIO 1 notte	<b>130 €</b>	<b>150 €</b>	<b>100 €</b>
CHITARRA 20 > 24 LUGLIO 4 notti	<b>280 €</b>	<b>350 €</b>	<b>200 €</b>
TROMBA 24 > 25 LUGLIO 1 notte	<b>130 €</b>	<b>150 €</b>	<b>100 €</b>
ALLIEVI UDITORI (non è prevista l'Ospitalità)			<b>100 €</b>

**N.B.**

*Le quote di frequenza vanno saldate ENTRO E NON OLTRE il 10 luglio 2024, ad eccezione del corso di alto perfezionamento di canto, le cui quote andranno saldate in seguito all'audizione in presenza. L'Associazione Musica Riva ha attivato alcune convezioni con ristoranti del Centro Storico, per permettere alle/ai partecipanti di avere delle riduzioni sui pasti nelle giornate dei Corsi di perfezionamento. L'elenco verrà consegnato il primo giorno del Corso.*



#### Art.4 / QUOTE DI FREQUENZA WORKSHOP

Le quote di frequenza variano a seconda che il/la partecipante decida o meno di avvalersi dell'Ospitalità fornita dall'Organizzazione.

L'Ospitalità si intende gestita dall'Organizzazione, previa richiesta da parte della/del partecipante, e viene assicurata solo in caso di:

- Pagamento dell'intera quota di frequenza entro le date indicate nel bando

- Esaurimento posti disponibili

L'Ospitalità è suddivisa in due fasce di prezzo.

PRIMA di pagare la Quota di frequenza, scrivere per sapere le disponibilità

ed eventuali dettagli a: [mrf@musicariva.org](mailto:mrf@musicariva.org)

- PROPOSTA A: Presso l'Ostello della Gioventù, in camera multipla con bagno in comune, colazione e tassa di soggiorno già compresa;

- PROPOSTA B: Presso hotel e/o appartamenti turistici a Riva del Garda con più posti letto e bagno in comune.

	QUOTA + PROP. A	QUOTA + PROP. B	QUOTA CORSO
CANTO LEGGERO 26 > 28 LUGLIO 2 notti	<b>205 €</b>	<b>250 €</b>	<b>150 €</b>
CHITARRA ELETTRICA 26 > 28 LUGLIO 2 notti	<b>205 €</b>	<b>250 €</b>	<b>150 €</b>
MUSICA INDIANA 25 > 26 LUGLIO 1 notte	<b>130 €</b>	<b>150 €</b>	<b>100 €</b>
LIUTERIA - VIOLINO 26 > 28 LUGLIO 2 notti	<b>205 €</b>	<b>250 €</b>	<b>150 €</b>
LIUTERIA - CHITARRA 26 > 28 LUGLIO 2 notti	<b>205 €</b>	<b>250 €</b>	<b>150 €</b>
PERCUSSIONI 28 LUGLIO			<b>50 € + Concerto</b>

#### N.B.

Le quote di frequenza vanno saldate **ENTRO E NON OLTRE** il 24 luglio 2024. L'Associazione Musica Riva ha attivato alcune convezioni con ristoranti del Centro Storico, per permettere alle/ai partecipanti di avere delle riduzioni sui pasti nelle giornate dei Corsi di perfezionamento. L'elenco verrà consegnato il primo giorno del Corso.



**Art.5 / ASSICURAZIONE**

Tutti i partecipanti ai corsi di Alto perfezionamento e Workshop usufruiranno di copertura assicurativa infortuni, stipulata con primaria compagnia di assicurazioni, per l'intero periodo dei corsi.

**art.6 / BADGE**

A tutti gli allievi verrà fornito un badge per l'accesso a tutti i corsi in qualità di uditori, a tutti i concerti organizzati nell'ambito del musicaRivafestival24 e ai Workshop previsti nel periodo del Festival, nonché per poter usufruire delle convenzioni per i pranzi e le cene.

**Art.7 / ATTESTATO DI FREQUENZA**

Al termine di ogni corso di alto perfezionamento e workshop sarà rilasciato un attestato di frequenza.

**Art.8 / PROPOSTE ARTISTICHE**

Su segnalazione del docente del corso e comunque in base al giudizio della direzione artistica di Musica-Riva, i partecipanti potranno essere invitati per concerti retribuiti in futuro.



# 40 MUSICA RIVA FESTIVAL

1984 - 2024 | 40 YEARS OF MUSIC

**Associazione MusicaRiva**

+39 0464 554073 | +39 3487610480

[info@musicariva.org](mailto:info@musicariva.org) | [www.musicariva.org](http://www.musicariva.org)